

TUTORIEL DE TELECHARGEMENT DE LIBREOFFICE

Tout d'abord ouvrez votre navigateur iexplorer ou Mozilla Firefox, connectez-vous sur le site de LibreOffice : <https://fr.libreoffice.org/download/libreoffice-stable/> (par un clic gauche sur l'hyperlien en bleu, ou Ctrl+clic gauche, ou un copier/coller de l'adresse)

Télécharger / LibreOffice Stable

LibreOffice est intuitive et facile à utiliser

"Stable" est utilisable par tous, y compris dans un cadre professionnel. Les utilisateurs avancés impatientes de tester les nouveautés de LibreOffice peuvent choisir la version "Évolution". Lisez les notes de version !

Pour un support commercial autour de LibreOffice, veuillez consulter [notre liste de partenaires certifiés](#).

ATTENTION : Pour **Linux** et **Mac OS X** l'installateur principal ne fournit que la version anglaise. Après l'installateur principal, téléchargez et installez l'interface en français (bouton "Interface utilisateur traduite" plus bas sur cette page)

Pour **MS-Windows** et **Linux**, l'aide intégrée n'est pas installée par défaut. Elle est disponible plus bas sur cette page.

Utilisateurs MS-Windows : si vous obtenez un fichier **.man** au lieu de **.msi** cela signifie que le téléchargement s'est mal passé, il faut alors le refaire, éventuellement en utilisant un autre navigateur (Firefox ou Chrome). Si le fichier **.man** a la bonne taille, le renommer en **.msi** devrait être suffisant.

LibreOffice Stable (stable)

Installeur principal

Sélectionné : LibreOffice 5.4.6 pour Windows x86_64 (Vista ou plus récent requis) - modifier ?

TÉLÉCHARGER LA VERSION 5.4.6

234 MB (Torrent, Informations)

Aide intégrée de LibreOffice en français

[vous souhaitez une autre langue ?](#)

PRÉ-REQUIS SYSTÈME

REJOIGNEZ LE PROJET !

FAIRE PLUS AVEC LIBREOFFICE

DE BEAUX DOCUMENTS

Ressources utiles

- Comment installer LibreOffice ?
- Quelle version pour mon OS ?
- Prérequis logiciels et matériels
- Extensions
- Anciennes versions de LibreOffice
- Documentation
- Licences LGPL et MPL
- Aide en ligne

Télécharger

LibreOffice Stable

clic gauche ici,

1 – AVEC LE NAVIGATEUR MOZILLA FIREFOX,

vous obtenez l'affichage ci-dessous avec apparition de la demande du choix d'ouverture de LibreOffice

Le téléchargement LibreOffice_5.4.6_Win_x64.msi (234 MB) devrait débuter prochainement. Veuillez cliquer sur le lien s'il ne débute pas. Vous pouvez également choisir un miroir manuellement. Pour choisir une autre langue, cliquer ici.

Aide de LibreOffice
7.3 MB (Torrent, Information)

Ouverture de LibreOffice_5.4.6_Win_x64.msi

Vous avez choisi d'ouvrir :

LibreOffice_5.4.6_Win_x64.msi
qui est un fichier de type : Windows Installer Package (234 Mo)
à partir de : <http://ftp.free.fr>

Voulez-vous enregistrer ce fichier ?

Enregistrer le fichier Annuler

Veuillez noter que nous ne fournissons pas de support technique pour installer ou utiliser LibreOffice. Si vous avez besoin d'aide veuillez vous rendre sur le site francophone LibreOffice.

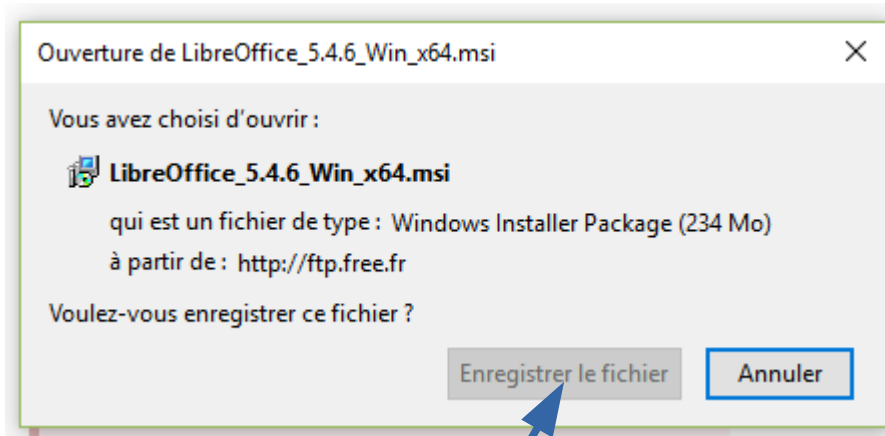
don unique 15 EUR

Donner via PayPal Donner par carte de crédit

LibreOffice est un logiciel libre et est mis à disposition gratuitement.

Qui sommes-nous ?

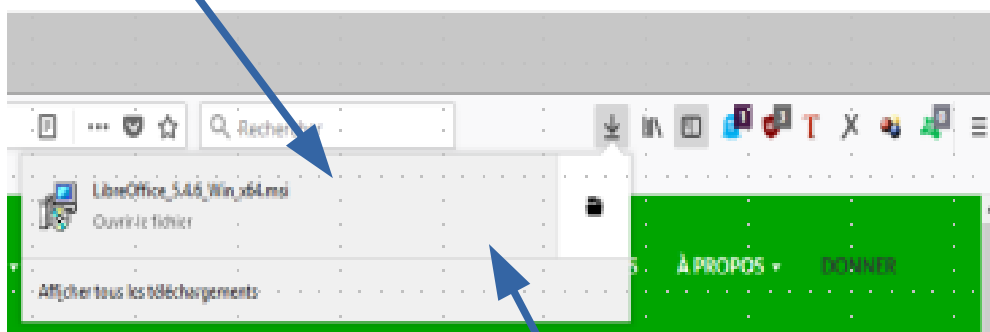
The Document Foundation est une fondation à but non lucratif de droit allemand, fondée le 17 février 2012. Son objectif, tel que défini dans les statuts, est d'entretenir et de développer un



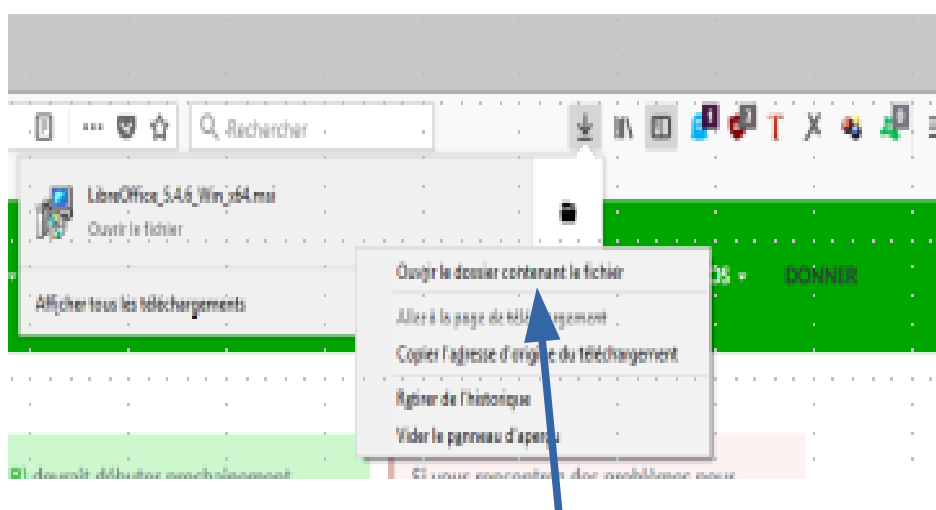
placez le pointeur de votre souris sur « Enregistrer le fichier » qui va s'éclaircir, clic gauche, le téléchargement est rapide, pour vous assurer qu'il s'est bien effectué, clic gauche ici (se trouve en haut à droite le fenêtre Firefox)



vous obtenez cet affichage, LibreOffice est bien téléchargé, sinon recommencez le téléchargement



clic droit dans cette fenêtre

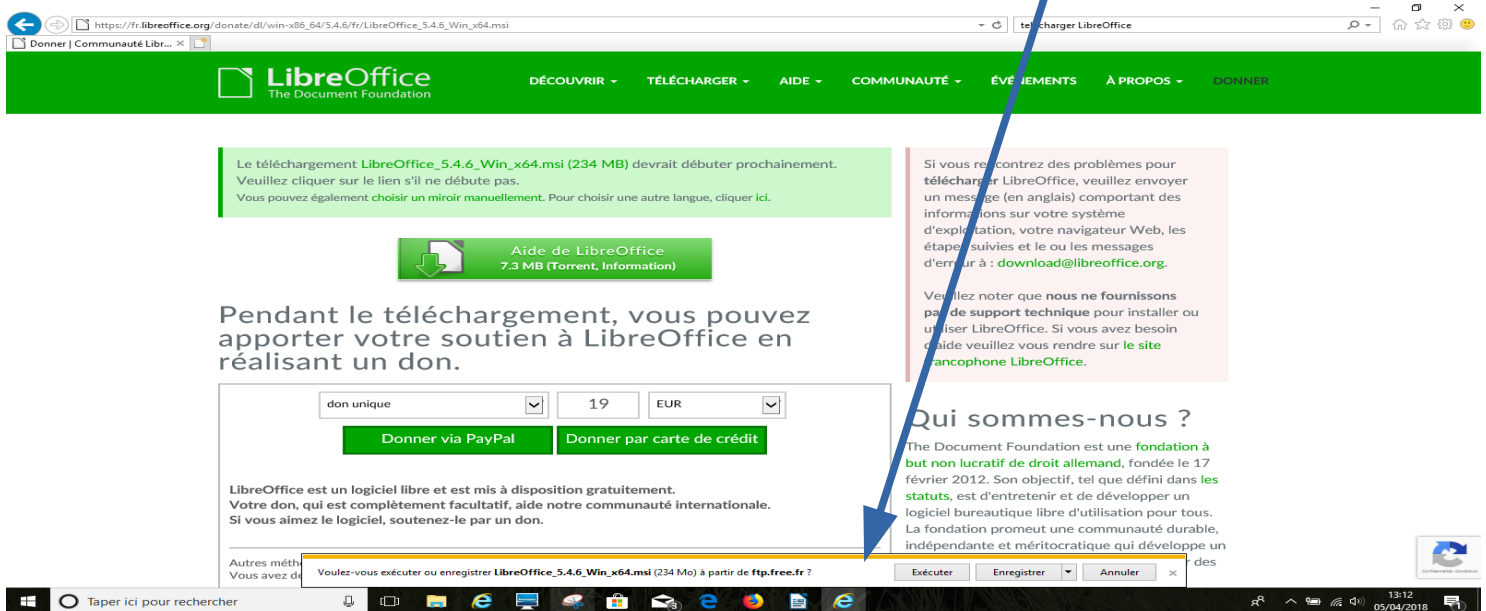


clic gauche sur « Ouvrir le dossier contenant le fichier »

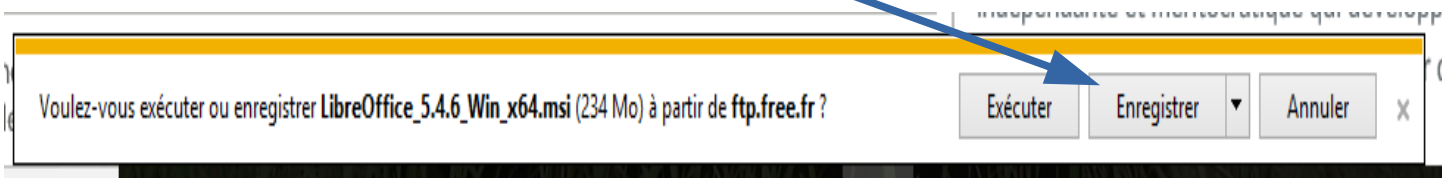
Par défaut Mozilla Firefox enregistre le fichier dans votre dossier de téléchargement, il apparaîtra en surbrillance, vous n'avez plus qu'à cliquer gauche pour lancer l'installation, vous pouvez quitter Mozilla Firefox. Pour l'installation répondez aux questions posées par défaut, c'est ça dire clic gauche sur « OK »

1 – AVEC LE NAVIGATEUR iEXPLORER,

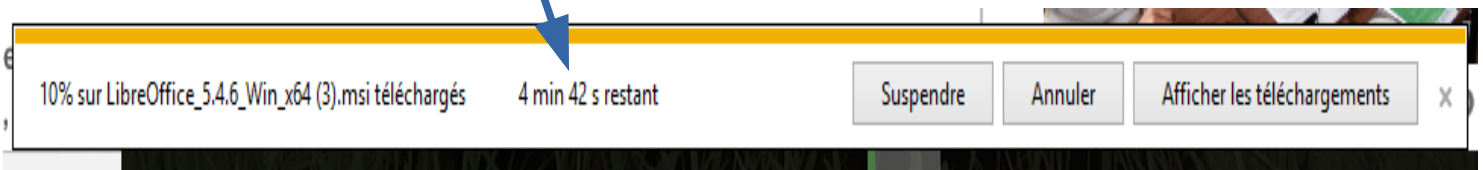
vous obtenez l'affichage ci-dessous avec apparition de la demande du choix d'ouverture de LibreOffice



clic gauche sur « Enregistrer »



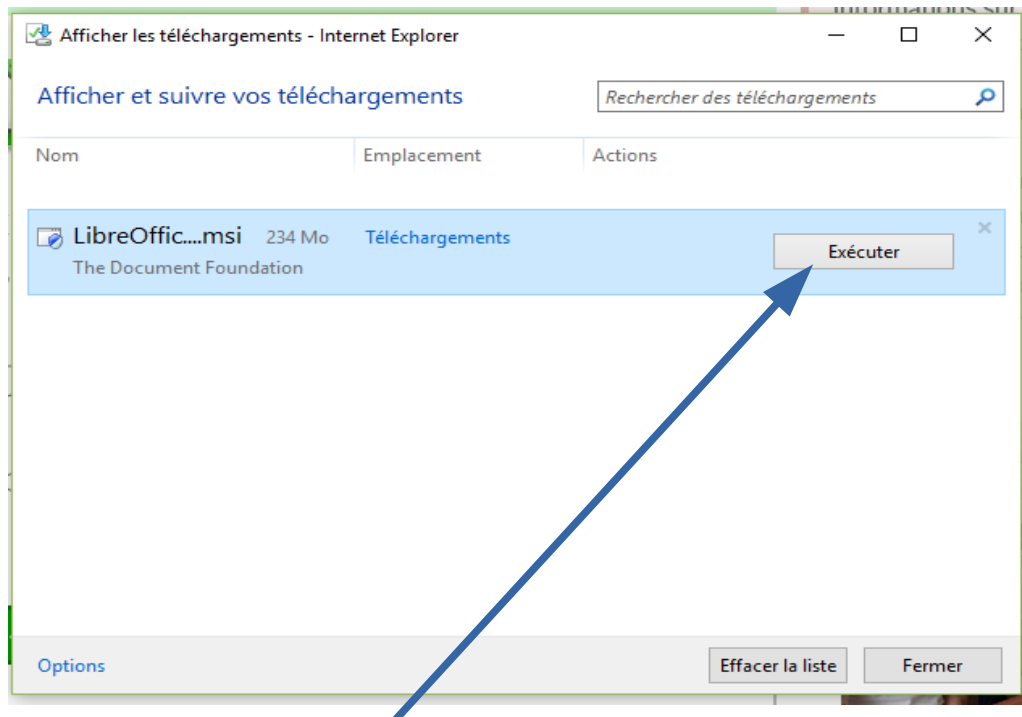
vous voyez le téléchargement s'effectuer, cette fenêtre est devenue



le téléchargement terminé le fenêtre est devenue



clic gauche sur « Afficher les téléchargements »



clic gauche sur « Exécuter », l'installation du logiciel s'effectue, vous pouvez quitter iexplorer.

Pour l'installation répondez aux questions posées par défaut, c'est ça dire clic gauche sur « OK »