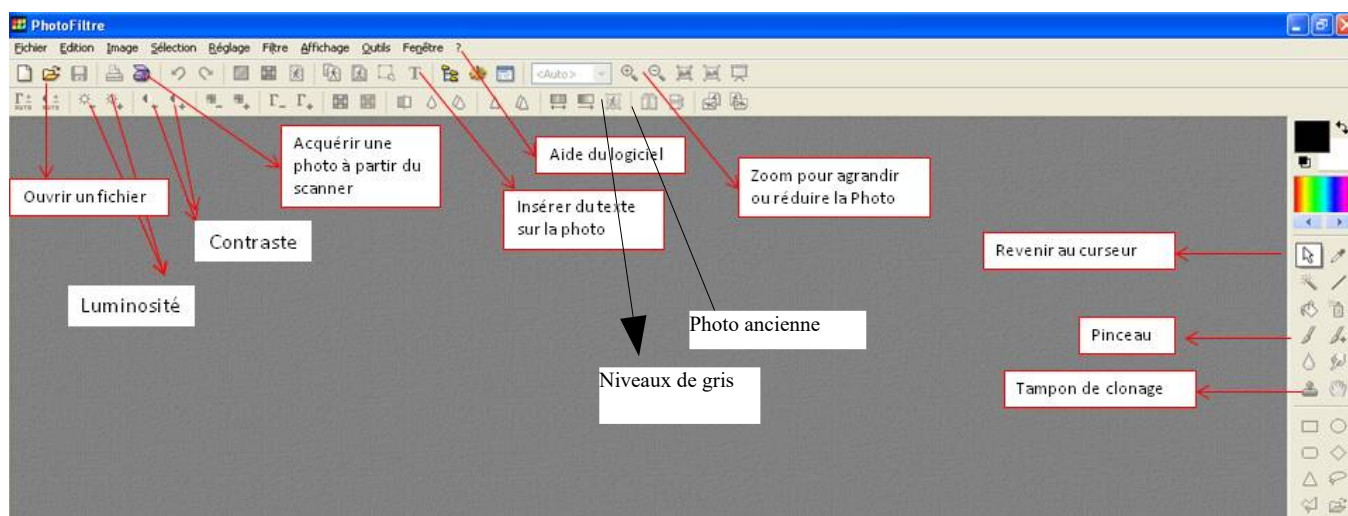
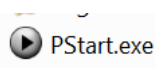


La retouche d'Image

Présentation du logiciel « PhotoFiltre »



a)- Pour lancer « PhotoFiltre », à partir de la clé USB cliquer sur le bouton :



puis double clic sur *PhotoFiltre*, et l'écran ci-dessus apparaît.

b)- *Travailler sur une image* consiste à éclaircir, recadrer le sujet ou gommer les défauts. Pour cela, il faut un logiciel spécial : exemple *PhotoFiltre* gratuit, à télécharger sur Internet (adresse officielle : <http://www.photofiltre-studio.com/download.htm>).

Faites passer la souris sur les icônes, à l'aide des « infobulles » découvrez la fonction de chacune.

c)- *Aller chercher une image sur GOOGLE !* : demander [fleurs] et clic sur la commande *Images* après avoir vu défiler tous les sites des marchands de fleurs ! Choisir l'image avec les coquelicots. Attention au respect des droits d'auteur : ne pas utiliser une photo pour la diffuser, si vous n'en êtes pas propriétaire ! Sauvegarder l'image sur la clé USB et fermer Internet

d)- *pour charger une image sous PhotoFiltre* : menu: *Fichier / Ouvrir /*, clic sur ordinateur dans la partie gauche de l'écran et dans votre clé vous trouvez l'image. Le pourcentage affiché vers la fin de la barre d'icônes permet de choisir l'augmentation ou la diminution de la taille réelle. La fonction *Filtre* sur la ligne des menus est à tester pour en apprécier toutes les possibilités !


e)- *créer une copie* : Il est recommandé de travailler sur une copie de l'image : ouvrir la photo, puis « *Fichier/Enregistrer sous* » dans la case « *nom de fichier* » modifier le nom, ainsi s'affiche une copie de la précédente photo, le travail se fera sur la copie et la photo originale sera conservée intacte.


Cela évite certains désagréments par la suite! **On conserve la photo originale.**

f)- *faire apparaître 2 nouveaux boutons* : après affichage d'une photo, et appui sur le soleil de la 3ème ligne, un bouton rouge apparaît sur la ligne au-dessus en 6ème position, c'est le bouton **annuler** ; si vous appuyez dessus, un bouton bleu



apparaît à côté qui sert à annuler l'annulation, en somme revenir à l'état antérieur. Attention : par défaut seules les 6 dernières modifications peuvent être annulées. Pour modifier ce nombre, aller dans *Outils / Préférences / Historiques*, et déplacer le curseur de 6 à 24 au maximum.

g)-*Recadrer l'image* : prenez l'outil « *sélection* » dans la colonne de droite de l'écran. Vous définissez un cadre qui est modifiable. Comme pour toutes les images, en se posant sur le bord, on peut l'agrandir ou la rétrécir. Vous entourez la partie de l'image que vous voulez garder avec ce cadre, puis menu « *image /recadrer* » et ça se fait tout seul ! 

h)-*Retoucher l'image* : c'est la partie la plus délicate, il faut agir tout doucement en choisissant le modèle idéal de couleur qui sera à recopier pour couvrir les objets à supprimer. C'est un **clonage**. Avant tout, '**zoomer**' la partie à modifier : poser la souris dessus, faire rouler la molette du milieu de la souris vers vous pour agrandir, vers l'extérieur pour rapetisser. Ensuite, cliquer sur l'icône « Tampon »  dans la partie droite de l'écran. Se placer à l'endroit qui comporte la couleur qui doit être copiée, maintenir enfoncée la touche « **Ctrl** » et cliquer droit. Puis, après avoir lâché les touches, se placer à l'endroit que l'on veut modifier. Maintenir enfoncé le bouton gauche de la souris. Deux croix apparaissent, déplacer la souris par petites touches sans relâcher le bouton gauche et la nouvelle couleur apparaît. Si par mégarde vous avez relâché votre bouton gauche il vous faudra recommencer toute l'opération .
Il est intéressant de noter que les icônes à gauche de l'écran sous les 4 lignes d'outils (sélection / tampon etc..) changent en fonction de l'outil choisi pour proposer différentes options.

Avec l'outil clonage, nous avons supprimé la queue d'un coquelicot pour créer un papillon !




N'oubliez pas de faire des sauvegardes au fur et à mesure que le travail évolue ou plus simple : cliquez sur la petite disquette :

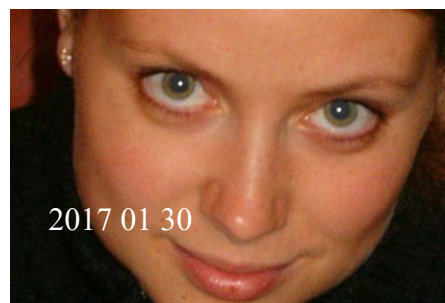


Supprimer les yeux rouges :

Commencez par zoomer l'affichage de façon à pouvoir sélectionner facilement la pupille.

a- avec l'outil « *sélection* » option « *ellipse* » entourer la partie rouge de l'œil .

b- puis prendre, dans la troisième ligne de menus l'outil « *niveaux de gris* » et cliquez dessus. Voilà c'est fait, il ne reste qu'à masquer la sélection et revenir à la taille réelle de l'image 



Pour inscrire une légende sur la photo,

Cliquer sur l'outil texte T de la première ligne d'icônes : écrire votre texte dans la zone de « *saisie* », Tant que le cadre du texte clignote, on peut le modifier, mais dès qu'il est validé par la touche entrée, il devient définitif.