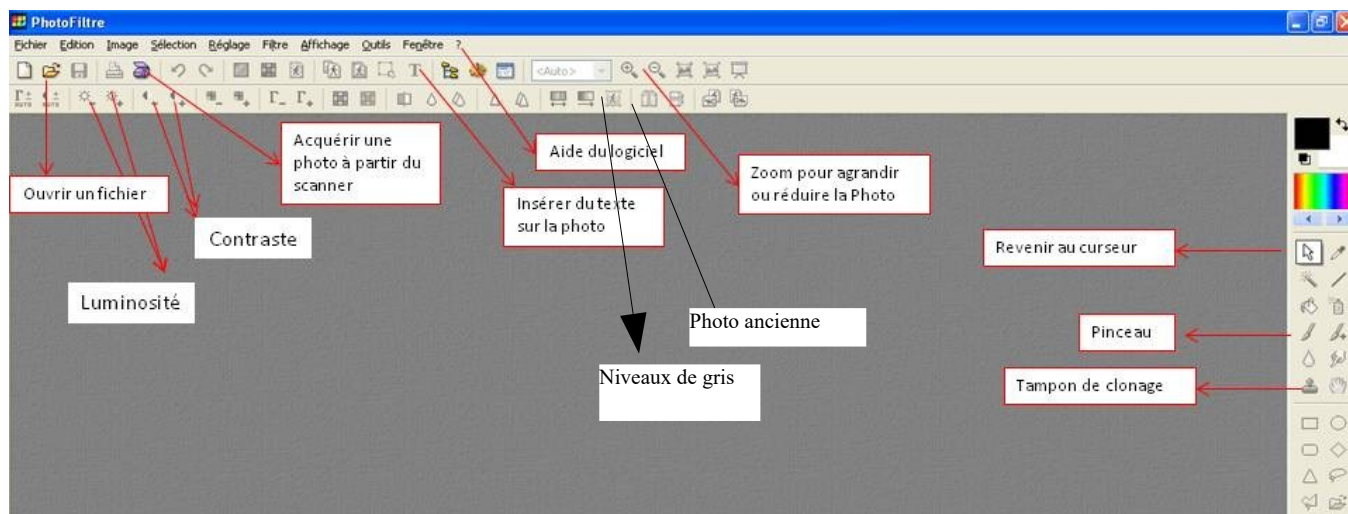
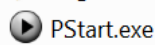


La retouche d'Image

Présentation du logiciel « Photo Filtre »



a)-Pour lancer « Photo filtre », à partir de la clé USB cliquer sur le bouton :



puis double clic sur photo filtre, et l'écran ci-dessus apparaît.

b)-Travailler sur une image consiste à éclaircir, recadrer le sujet ou gommer les défauts. Pour cela, il faut un logiciel spécial : exemple PHOTOFILTRE gratuit, à télécharger sur Internet (adresse officielle : <http://www.photofiltre-studio.com/download.htm>)



Faites passer la souris sur les icônes, à l'aide des « infobulles » découvrez la fonction de chacune.

c)- pour charger une image : menu:Fichier / Ouvrir /, clic sur ordinateur dans la partie gauche de l'écran et dans votre clé trouvez une image (ou allez en chercher une sur GOOGLE!). Le pourcentage affiché vers la fin de la barre d'icônes permet de choisir l'augmentation ou la diminution de la taille réelle. La fonction *Filtre* est à tester pour en apprécier toutes les possibilités !


d)- créer une copie : Il est recommandé de travailler sur une copie de l'image : ouvrir la photo, puis « Fichier/Enregistrer sous » dans la case « nom de fichier » modifier le nom, ainsi s'affiche une copie de la précédente photo et le travail se fera sur la copie.

Cela évite certains désagréments par la suite! **On conserve la photo originale.**

e)- faire apparaître 2 nouveaux boutons : après affichage d'une photo, et appui sur le soleil de la 3ème ligne, un bouton rouge apparaît sur la ligne au-dessus en 6ème position, c'est le bouton **annuler** ; si vous appuyez dessus, un bouton bleu apparaît à côté qui sert à annuler l'annulation, en somme revenir à l'état antérieur. Attention : seules les 10 dernières modifications peuvent être annulées.

f)-Recadrer l'image : prenez l'outil  « sélection » dans la colonne de droite de l'écran. Vous définissez un cadre qui est  modifiable. Comme pour toutes les images, en se posant sur le bord, on peut l'agrandir ou rétrécir. Vous entourez la partie de l'image que vous voulez garder avec ce cadre, puis menu « image /recadrer » et ça se fait tout seul !

g)-*Retoucher l'image* : c'est la partie la plus délicate, il faut agir tout doucement en choisissant le modèle idéal de couleur qui sera à recopier pour couvrir les objets à supprimer. C'est un **clonage**.

Avant tout, '**zoomer**' la partie à modifier : poser la souris dessus, faire rouler la molette du milieu de la souris vers vous pour agrandir, vers l'extérieur pour rapetisser. Ensuite, cliquez sur l'icône « Tampon »  dans la partie droite de l'écran. Se placer à l'endroit qui comporte la couleur que vous voulez copier, maintenir enfoncée la touche « **Ctrl** » et cliquez droit. Puis, après avoir lâché les touches, se placer à l'endroit que l'on veut modifier. Maintenir enfoncé le bouton gauche de la souris. Deux croix apparaissent, déplacer la souris par petites touches sans relâcher le bouton gauche et la nouvelle couleur apparaît. Si par mégarde vous avez relâché votre bouton gauche il vous faudra recommencer au début .

Il est intéressant de noter que les icônes sous les 4 lignes d'outils (sélection / tampon etc..) changent en fonction de l'outil choisi pour donner des options sur l'outil choisi.



Avec l'outil clonage, nous avons remplacé les lettres jaunes par le fond bleu pour créer un nouveau château d'eau sans pub !



N'oubliez pas de faire des sauvegardes au fur et à mesure que le travail évolue ou plus simple : cliquez sur



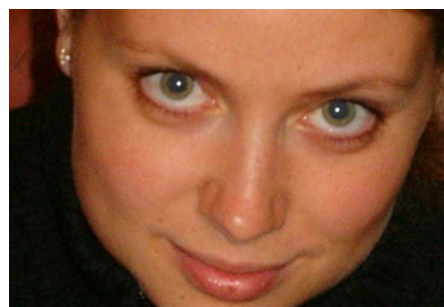
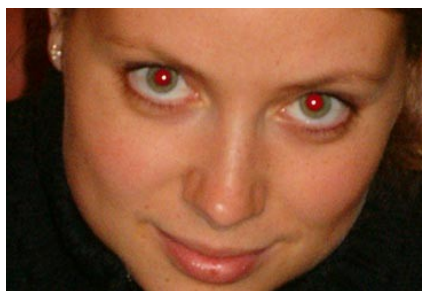
la petite disquette.

Supprimer les yeux rouges :

Commencez par zoomer l'affichage de façon à pouvoir sélectionner facilement la pupille.

a- avec l'outil « ellipse » venez entourer la partie rouge de l'œil .

b- puis prendre, dans la troisième ligne de menus l'outil « niveaux de gris » et cliquez dessus. Voilà c'est fait, il ne reste qu'à masquer la sélection et revenir à la taille réelle de l'image



Pour inscrire une légende sur la photo,

Cliquer sur l'outil texte T de la première ligne d'icônes : écrire votre texte dans la zone de « saisie », Tant que le cadre du texte clignote, on peut le modifier, mais dès qu'il est validé par la touche entrée, il devient définitif.

