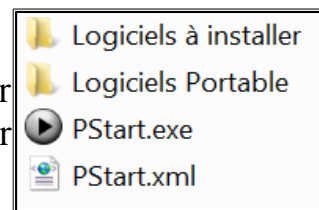


## Télécharger des photos, des documents à partir d'Internet

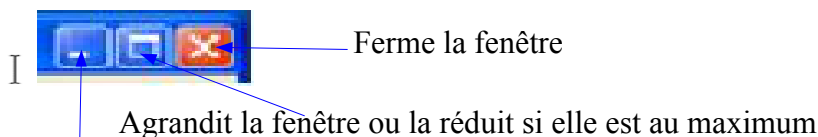
### 1. Rappel : utiliser la clé

Insérer la clé, cliquer sur le bouton <DEMARRER>, aller sur <ORDINATEUR> et cliquer 2 fois sur le logo placé devant la clé pour que son contenu s'affiche.

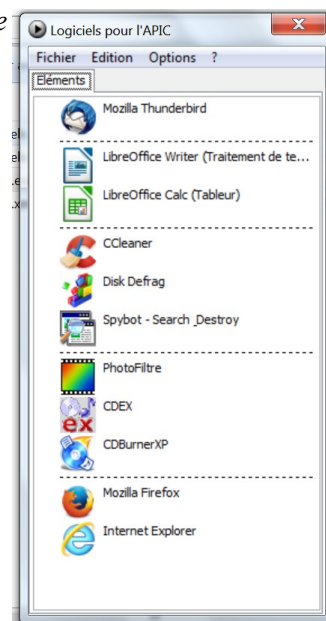


Ouvrir <PSTART> par 2 clics, la fenêtre du menu s'ouvre. Ouvrir <Internet Explorer> (il a été configuré par Dimitri pour vous positionner directement sur la page de >GOOGLE<)

Afficher la page en grand : pour cela, utiliser le bouton du milieu (voir ci-dessous),



Réduit la fenêtre et la place dans la barre des tâches en bas de l'écran, pour l'ouvrir en grand à nouveau, cliquer dessus



### 2. Sur <GOOGLE>

#### a) chercher un site :

1. Dans la barre de recherche, taper <Lmc-info.com>, Cliquez (1x) sur nom (en bleu) qui s'affiche, puis choisir l'onglet <APIC> dès que apparaît (1x). La fenêtre du site APIC s'ouvre : remarquez que des noms de documents s'affichent, 2 par 2.

2014-2015 Animation 01.odt les 3 lettres odt signifient qu'un logiciel spécifique a créé ce texte ; les 3 lettres pdf annoncent ACROBAT, logiciel présent sur tous vos ordinateurs, mais le document ne sera pas modifiable. Par contre il n'occupe que la moitié de la place environ.

#### b) enregistrer un document :

ces fichiers sont les comptes rendus des deux premières séances, pour les enregistrer sur votre clé :

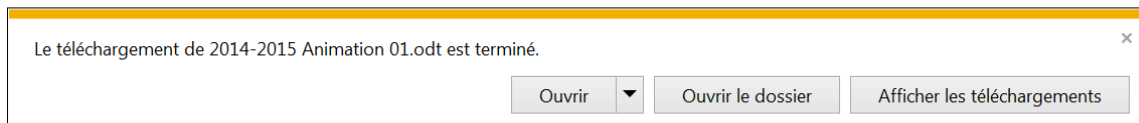
- faire un clic droit sur le nom, une nouvelle fenêtre s'ouvre,
- choisir <enregistrer la cible sous> avec 1 clic G, l'ordinateur ouvre la fenêtre <enregistrer sous> ,

### Index of /

| Name                                       | Last modified     | Size |
|--|-------------------|------|
| <a href="#">2014-2015 Animation 01.odt</a> | 12-Nov-2014 18:28 | 910K |
| <a href="#">2014-2015 Animation 01.pdf</a> | 12-Nov-2014 18:34 | 458K |
| <a href="#">2014-2015 Animation 02.odt</a> | 17-Nov-2014 20:16 | 552K |
| <a href="#">2014-2015 Animation 02.pdf</a> | 18-Nov-2014 18:59 | 363K |
| <a href="#">ARCHIVE 2013-2014/</a>         | 12-Nov-2014 18:30 | -    |
| <a href="#">archive 2010 2012/</a>         | 21-Nov-2012 19:06 | -    |
| <a href="#">archive 2012-2013/</a>         | 10-Dec-2013 10:49 | -    |

Apache/2.2.16 (Debian) Server at apic.lmc-info.com Port 80

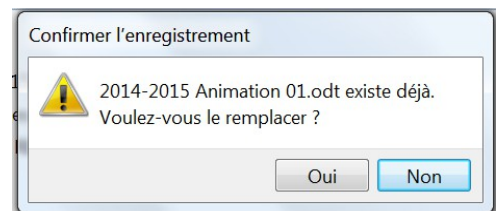
- il propose en haut une adresse qui ne convient pas, nous allons chercher la clé. A gauche de la fenêtre, apparaît <ordinateur> avec en dessous la liste des choix possibles, 1 clic sur la souris et son nom apparaît dans le bandeau en haut de la fenêtre, - dans la case <nom de fichier> est porté le nom du fichier, mais vous pouvez le modifier en cliquant dans la zone,
  - dans la case <type> on ne change rien et enfin,
  - on clique sur enregistrer.Une barre jaune tout en bas de l'écran indique « l'enregistrement est terminé » et propose 3 choix, que vous pouvez tester.



NB si la liste de choix n'apparaît pas sous le mot <ordinateur>, cliquer sur la petite flèche devant, ça suffira à tout dérouler !

**Si vous faites un nouvel enregistrement, le PC vous proposera le même endroit où copier, mais n'oubliez pas de vérifier quand même !**

NB : si le document existait déjà sur la clé il vous prévient : à vous de choisir la réponse qui vous convient.



### c) enregistrer une image / ou photo :

Nous allons chercher un fond d'écran et préciser <images> dans le bandeau de GOOGLE,

- \* on clique sur une image et dans la partie droite de l'écran, on clique sur <Image taille réelle >
- \* avec clic droit, choisir <enregistrer l'image sous>
- \* à gauche, choisir la clé USB
- \* 1 clic gauche sur <enregistrer>

### d) rappel : retirer la clé proprement :

Passez votre souris sur les icônes en bas à droite de votre écran, puis faites un clic gauche sur l'icône surmontée du message <retirer le périphérique en toute sécurité et éjecter le média> puis <OK>. Cette méthode est à utiliser pour ne rien endommager quand l'ordinateur est allumé ; sinon (s'il est éteint) vous pouvez ôter la clé sans souci.